

JUIN  
2024

# Albâtre ANIMATIONS

## RENDEZ-VOUS AUX JARDINS

De nombreuses animations durant  
le week-end du 1<sup>er</sup> au 2 juin

## ROSE EN FÊTE

Le rendez-vous des passionnés de  
roses : les 15 et 16 juin

## UNE TERRE D'ARTISTES

Ne manquez pas les expositions sur  
la Côte d'Albâtre

Côte  
D'ALBÂTRE  
Authentique par nature  
NORMANDIE

LE MAGAZINE DES IDÉES D'ACTIVITÉS ET D'ANIMATIONS SUR LE TERRITOIRE DE LA COMMUNAUTÉ DE COMMUNES DE LA CÔTE D'ALBÂTRE

Communauté de Communes de la Côte  
D'ALBÂTRE



**Les beaux jours sont de retour !  
Vivez des vacances inoubliables  
sur la Côte d'Albâtre !  
Découvrez un large éventail  
d'activités : culture, nautisme,  
nature...  
Préparez dès maintenant votre  
escapade authentique par  
nature !**



## Les visites et animations

C.C Côte d'Albâtre : Activités animées par la Communauté de Communes de la Côte d'Albâtre

### SAMEDI 1<sup>ER</sup> JUIN

• **Toute la journée** - Foire à tout & marché artisanal - SAINT-VALÉRY-EN-CAUX - Jardin public - 06 84 82 22 02 - Tout public - Gratuit

• **Toute la journée** - Laine et Fibre en fête - BOSVILLE - Parc de la Mairie - 06 64 12 26 46 - Tout public - Gratuit

• **10h** - Visite commentée du village (*English on request*) - VEULES-LES-ROSES - Alabacoast - 06 74 76 96 24 - Tout public - 8€ (De 6 à 12 ans : 5€) - Sur réservation

• **10h30** - Théâtre « *La marre aux sorcières : la disparition* » - SAINT-VALÉRY-EN-CAUX - Médiathèque Christiane Doutart - 02 35 97 63 90 - Tout public - Gratuit

• **10h30** - Visite commentée du Manoir d'Auffay - OHERVILLE - Manoir d'Auffay - contact@manoirdauffay.fr - Tout public - 7€ (À partir de 12 ans : 4€) - Sur réservation

• **11h** - Séance de yoga - NÉVILLE - Dans l'ancienne cantine - 06 70 37 73 81 - Adulte - 15€ - Sur réservation

• **13h - C.C Côte d'Albâtre** - Char à voile - SAINT-AUBIN-SUR-MER - Base nautique de la Côte d'Albâtre - 02 35 57 93 20 - À partir de 12 ans - 30 € - Sur réservation

• **14h - C.C Côte d'Albâtre** - Descente de la Durdent en kayak ou en paddle - VEULETTES-SUR-MER - Centre Nautique de la Côte d'Albâtre - 02 35 57 93 20 - À partir de 12 ans - 17 € - Sur réservation

• **14h30** - Visite commentée de la cité balnéaire (*English on request*) - SAINT-VALÉRY-EN-CAUX - Alabacoast - 06 74 76 96 24 - Tout public - 8€ (De 6 à 12 ans : 5€) - Sur réservation

• **15h - [RENDEZ-VOUS AUX JARDINS]** Balade contée - LA CHAPELLE-SUR-DUN - Jardin d'Art Terre d'Accord - 06 76 59 35 18 - Tout public - 12€ - Sur réservation

• **17h30** - Rencontre avec Valérie Zenatti pour son roman « *Qui-vive* » - VEULES-LES-ROSES - Les Mondes de Zulma - 09 82 81 53 47 - Adulte - Gratuit

• **18h** - Concert « *Duos de basses* » - SAINT-VALÉRY-EN-CAUX - Conservatoire - 02 35 97 63 90 - Tout public - Gratuit

• **21h - [Festival Terre d'Accord(s)]** Danse in-situ - LA CHAPELLE-SUR-DUN - Jardin d'Art Terre d'Accord - 06 76 59 35 18 - Tout public - 20€

### DIMANCHE 2 JUIN

• **Toute la journée** - Foire à tout & marché artisanal - SAINT-VALÉRY-EN-CAUX - Jardin public - 06 84 82 22 02 - Tout public - Gratuit

• **Toute la journée** - Laine et Fibre en fête - BOSVILLE - Parc de la Mairie - 06 64 12 26 46 - Tout public - Gratuit

• **Toute la journée** - Vide grenier - VEULES-LES-ROSES - Mairie - 07 80 08 66 89 - Tout public - Gratuit

• **Toute la journée** - Vide grenier - SAINT-AUBIN-SUR-MER - Parking de la Plage - 06 30 50 54 32 - Tout public - Gratuit

• **Toute la journée** - Festival du livre - CANY BARVILLE - Salle Daniel Pierre - 02 35 57 24 13 - Tout public - Gratuit

• **Matinée** - Rassemblement de vieilles voitures - OURVILLE-EN-CAUX - Caux D'Bar - 09 51 54 61 77 - Tout public - Gratuit



• **10h** - Rencontre & Atelier avec le danseur chorégraphe Jean-Jacques SANCHEZ - LA CHAPELLE-SUR-DUN - Jardin d'Art Terre d'Accord - 06 76 59 35 18 - Adulte - 20€ - Sur réservation

• **10h** - Visite commentée du village (*English on request*) - VEULES-LES-ROSES - Alabacoast - 06 74 76 96 24 - Tout public - 8€ (De 6 à 12 ans : 5€) - Sur réservation

• **15h - [RENDEZ-VOUS AUX JARDINS]** Balade contée - LA CHAPELLE-SUR-DUN - Jardin d'Art Terre d'Accord - 06 76 59 35 18 - Tout public - 12€ - Sur réservation

• **14h - [RENDEZ-VOUS AUX JARDINS]** Promenade commentée dans les roseraies & création de parfums naturels avec Christian Morel - ERMENOUVILLE - Château de Mesnil Geoffroy - 06 71 07 22 50 - Tout public - 9,50€

• **18h** - Séance de yoga - LA CHAPELLE-SUR-DUN - Jardin d'Art Terre d'Accord - 06 76 59 35 18 - Adulte - 25€ - Sur réservation

### MERCREDI 5 JUIN

• **14h30 - C.C Côte d'Albâtre** - Transat d'Albâtre - 02 35 57 85 00 - Tout public - Gratuit

• **15h** - Atelier créatif Pop-up - SAINT-VALÉRY-EN-CAUX - Médiathèque Christiane Doutart - 02 35 97 23 35 - De 6 à 8 ans - Gratuit

• **15h20 - C.C Côte d'Albâtre** - Marche aquatique - VEULETTES-SUR-MER - Centre Nautique de la Côte d'Albâtre - 02 35 57 93 20 - À partir de 16 ans - 8€ - Sur réservation

• **17h - C.C Côte d'Albâtre** - Char à voile - SAINT-AUBIN-SUR-MER - Base nautique de la Côte d'Albâtre - 02 35 57 93 20 - À partir de 12 ans - 30 € - Sur réservation

• **18h - C.C Côte d'Albâtre** - Descente de la Durdent en kayak ou en paddle - VEULETTES-SUR-MER - Centre Nautique de la Côte d'Albâtre - 02 35 57 93 20 - À partir de 12 ans - 17 € - Sur réservation

### VENDREDI 7 JUIN

• **16h50 - C.C Côte d'Albâtre** - Marche aquatique - VEULETTES-SUR-MER - Centre nautique de la Côte d'Albâtre - 02 35 57 93 20 - À partir de 16 ans - 8€ - Sur réservation

• **19h** - Concert « *Orchestre à vent* » - BOSVILLE - Salle municipale - 02 35 97 63 90 - Tout public - Gratuit

• **19h** - Concert « *Si Senior* » - CANY-BARVILLE - Le Café des Glaces - 02 35 97 68 92 - Entrée libre

• **20h45** - Théâtre « *Le magicien d'Oz* » - BOSVILLE - Salle municipale - 02 35 97 63 90 - Tout public - Gratuit

### SAMEDI 8 JUIN

• **Toute la journée** - Portes ouvertes « *Aux saveurs du lait* » - SAINT-VAAST-DIEPPEDALLE - À la Ferme - 02 35 96 53 69 - Tout public - Gratuit

• **Toute la journée** - Bourses aux bonnes affaires - OURVILLE-EN-CAUX - Salle RPA - 02 35 27 64 30 - 1€

• **11h** - Séance de yoga - NÉVILLE - Dans l'ancienne cantine - 06 70 37 73 81 - Adulte - 15€ - Sur réservation

• **11h15** - Concours de pêche - SAINT-VALÉRY-EN-CAUX - A VAP MER - 06 34 77 37 69 - Tout public - 20€

• **14h - C.C Côte d'Albâtre** - Descente de la Durdent en kayak ou en paddle - VEULETTES-SUR-MER - Centre Nautique de la Côte d'Albâtre - 02 35 57 93 20 - À partir de 12 ans - 17 € - Sur réservation

• **14h30** - Visite commentée de la cité balnéaire (*English on request*) - SAINT-VALÉRY-EN-CAUX - Alabacoast - 06 74 76 96 24 - Tout public - 8€ (De 6 à 12 ans : 5€) - Sur réservation



• **17h** - Voyage sonore avec Sylvain Gran-Pierre - LA CHAPELLE-SUR-DUN - Jardin d'Art Terre d'Accord - 06 76 59 35 18 - 18€ - Sur réservation

• **17h40 - C.C Côte d'Albâtre** - Marche aquatique - VEULETTES-SUR-MER - Centre Nautique de la Côte d'Albâtre - 02 35 57 93 20 - À partir de 16 ans - 8€ - Sur réservation

• **18h30** - Concert « *Shifoumi Orkestar* » musique tzigane festive - FONTAINE-LE-DUN - The Gentilhomme - 06 14 82 10 16 - Tout public - Gratuit

• **19h** - Théâtre « *Musée haut, musée bas* » - PALUEL - Clos des Fées - 02 35 99 25 46 - Tout public - Gratuit

## COMMENT SE DÉPLACER SUR LA CÔTE D'ALBÂTRE ?

Choisissez le moyen qui correspond le mieux à votre style de voyage et partez à la découverte de la Côte d'Albâtre !

• **En voiture** : Libre de vos mouvements pour explorer à votre rythme.

• **En vélo** : Découvrez la Côte en empruntant les itinéraires cyclables à travers la campagne.

• **À pied** : Pour une expérience plus immersive, rien ne vaut la marche à pied le long des sentiers côtiers ou à travers les villages pittoresques.

• **En bus** : Des lignes desservent les principaux lieux de la région, offrant une option pratique et abordable pour explorer la côte

normande.

[Ligne 513 : Saint-Valery-en-Caux > Fécamp]

[Ligne 514 : Saint-Valery-en-Caux > Dieppe]

[Ligne 525 : Yvetot > Saint-Valery-en-Caux]

**Pour plus de renseignements, n'hésitez pas à contacter l'Office de Tourisme de la Côte d'Albâtre.**



## >> DES SORTIES EN VOILIER

Plongez dans l'aventure, initiez-vous à la voile au pied des falaises de la Côte d'Albâtre !



Le Club Nautique Valeriquais vous propose d'embarquer à bord d'un voilier le temps d'une marée, deux heures ou tout simplement une heure.

- **Petite sortie** : 19€/pers.
- **Sortie découverte** : 29€/pers.
- **Sortie marée** : 60€/pers.

**Renseignements & réservation :**  
02 35 97 25 49

## >> RETROUVE MON CHEMIN !



## >> PARTEZ À LA DÉCOUVERTE DE RIVAGES INACCESSIBLES

Venez partager un moment de quiétude et de convivialité sur une portion de la Durdent en Stand-Up-paddle ou en kayak. Au départ du Centre Nautique de la Côte d'Albâtre, situé à Veulettes-sur-Mer, vous irez jusqu'à Paluel à vélo, en empruntant le circuit cyclable de la Vallée de la Durdent et rejoindrez le lieu d'embarcation.



Séance encadrée de 2h – À partir de 12 ans / 10 ans si accompagné.  
Tarif : 17€. Centre Nautique de la Côte d'Albâtre – VEULETTES-SUR-MER.  
**Renseignements & réservation :**  
02 35 57 93 20.

## >> RENDEZ-VOUS AUX JARDINS

Les Rendez-vous aux Jardins 2024, vous offrent une occasion parfaite de vous reconnecter avec la nature et de créer des souvenirs inoubliables, que vous soyez passionné de jardinage, amateur d'art floral ou simplement en quête d'une balade bucolique.

### SAMEDI 1<sup>ER</sup> JUIN

• **15h** : Balade contée - Jardin d'Art Terre d'Accord - 12€ - Sur réservation

• **21h** : Danse in-situ - Jardin d'Art Terre d'Accord - 20€



### DIMANCHE 2 JUIN

• **15h** : Balade contée - Jardin d'Art Terre d'Accord - 12€ - Sur réservation

• **16h** : Promenade commentée dans les roseraies & création de parfums naturels avec Christian Morel - Château de Mesnil Geoffroy - 9,50€



**Pour plus de renseignements :**

• Château de Mesnil Geoffroy – ERMENOUVILLE – 06 71 07 22 50

• Jardin Terre d'Accord – LA CHAPELLE-SUR-DUN – 06 76 59 35 18



## >> À LA DÉCOUVERTE DE VEULES-LES-ROSES

Explorez l'authenticité de Veules-les-Roses en vous inscrivant à une visite commentée d'un des Plus Beaux Villages de France.



Visites commentées - in English on request - Tarif : 8€ (De 6 à 12 ans : 5€)  
**Renseignements & réservation :**  
 06 74 76 96 24

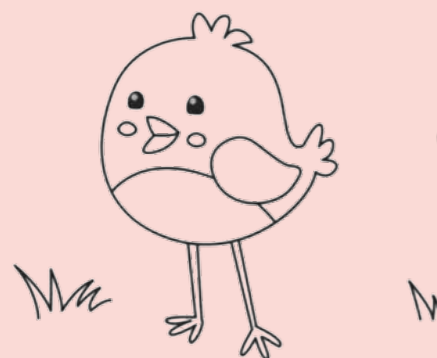
## >> LE LIN SUR LA CÔTE D'ALBÂTRE

Entre tradition et innovation : Explorez les mystères du Lin sur la Côte d'Albâtre !



De 9h à 17h - Nombre de places limitées - Tarif : 25€.  
**Renseignements & réservation :**  
 02 35 57 25 20 ou [festivalduliln.org](http://festivalduliln.org)

## >> COLORIAGE



• **19h** - Théâtre « *Arsène Lupin* » - CANY-BARVILLE - Salle municipale - 02 35 97 63 90 - Tout public - Gratuit

• **20h** - Soirée karaoké - VITTEFLEUR - Lac de Caniel - 02 35 97 40 55 - Tout public - Gratuit

### DIMANCHE 9 JUIN

• **Toute la journée** - Portes ouvertes « *Aux saveurs du lait* » - SAINT-VAAST-DIEPPEDALLE - Ferme « *Aux glaces Follet* » - 02 35 96 53 69 - Tout public - Gratuit

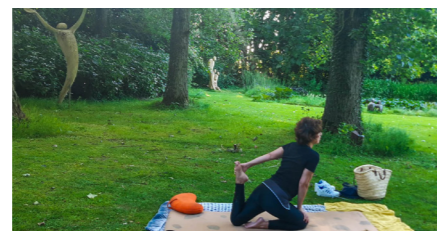
• **Toute la journée** - Foire à tout - CANY-BARVILLE - Parking de la Poste - 06 15 68 03 57 - Tout public - Gratuit

• **Toute la journée** - 15<sup>ème</sup> Rencontre d'écrivains normands & Exposition sur le patrimoine littéraire - VINNEMERVILLE - Salle Paul Vairetti - 09 62 62 53 48 - Tout public - Gratuit

• **10h** - Visite commentée du village (*English on request*) - VEULES-LES-ROSES - Alabacoast - 06 74 76 96 24 - Tout public - 8€ (De 6 à 12 ans : 5€) - Sur réservation

• **17h** - Trio musical d'Isabelle Ferrand - PALUEL - Clos des Fées - 02 35 99 25 46 - Gratuit - Sur réservation

• **18h** - Séance de yoga - LA CHAPELLE-SUR-DUN - Jardin d'Art Terre d'Accord - 06 76 59 35 18 - Adulte - 25€ - Sur réservation



### MARDI 11 JUIN

• **19h** - Concert « *Les fables* » de Pierre-Gérard Verny - SAINT-VALÉRY-EN-CAUX - Le Rayon Vert - 02 35 97 63 90 - Tout public - Gratuit - Sur réservation

### MERCREDI 12 JUIN

• **8h50** - C.C Côte d'Albâtre - Marche aquatique - VEULETTES-SUR-MER - Centre Nautique de la Côte d'Albâtre - 02 35 57 93 20 - À partir de 16 ans - 8€ - Sur réservation

• **10h** - C.C Côte d'Albâtre - Char à voile - SAINT-AUBIN-SUR-MER - Base nautique de la Côte d'Albâtre - 02 35 57 93 20 - À partir de 12 ans - 30 € - Sur réservation

• **13h30** - Atelier pêche - VITTEFLEUR - Lac de Caniel - 06 14 20 42 07 - À partir de 6 ans - Gratuit - Sur réservation

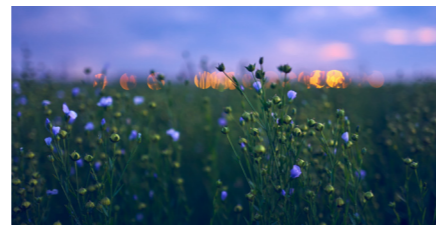
• **18h** - C.C Côte d'Albâtre - Descente de la Durdent en kayak ou en paddle - VEULETTES-SUR-MER - Centre Nautique de la Côte d'Albâtre - 02 35 57 93 20 - À partir de 12 ans - 17 € - Sur réservation



• **19h** - Concert « *Le seigneur des ados* » - SAINT-VALÉRY-EN-CAUX - Le Rayon Vert - 02 35 97 63 90 - Tout public - Gratuit - Sur réservation

## JEUDI 13 JUIN

• **Toute la journée** - Découverte du lin à vélo - SAINT-PIERRE-LE-VIGER - Alliance et Culture - 02 35 57 25 20 - 25€ - Sur réservation



## VENDREDI 14 JUIN

• **10h40** - C.C Côte d'Albâtre - Marche aquatique - VEULETTES-SUR-MER - Centre Nautique de la Côte d'Albâtre - 02 35 57 93 20 - À partir de 16 ans - 8€ - Sur réservation

• **19h** - Concert « *Rick Cavan* » - CANY-BARVILLE - Le Café des Glaces - 02 35 97 68 92 - Entrée libre

• **20h30** - Conférence « *Un graveur méconnu de Veules* » - VEULES-LES-ROSES - Salle Anais Aubert - 06 20 65 16 58 - Adulte - 5 €

## SAMEDI 15 JUIN

• **Toute la journée** - Journée Porte Drapeau 76 - SAINT-SYLVAIN - Aérodrome - 06 07 18 61 44 - Tout public - Gratuit - Sur réservation

• **Toute la journée** - Exposition « *Le végétal* » - VEULES-LES-ROSES - Chapelle Saint Michel - Arts du Littoral Cauchois - Entrée libre

• **Toute la journée** - Rose en fête - VEULES-LES-ROSES - Mairie - 02 35 97 64 11 - Tout public - Gratuit

• **10h** - Visite commentée du village (*English on request*) - VEULES-LES-ROSES - Alabacoast - 06 74 76 96 24 - Tout public - 8€ (De 6 à 12 ans : 5€) - Sur réservation



• **10h** - Micro-Folie : Conférence sur les œuvres d'art de Louis Bouilhet - CANY-BARVILLE - Médiathèque « *Les Semailles* » - 02 35 57 24 13 - Tout public - Gratuit

• **11h** - Séance de yoga - NÉVILLE - Dans l'ancienne cantine - 06 70 37 73 81 - Adulte - 15€ - Sur réservation

• **12h15** - C.C Côte d'Albâtre - Char à voile - SAINT-AUBIN-SUR-MER - Base nautique de la Côte d'Albâtre - 02 35 57 93 20 - À partir de 12 ans - 30 € - Sur réservation

• **13h30** - Grande kermesse - NÉVILLE - Gymnase / Stade - Tout public

• **14h** - C.C Côte d'Albâtre - Descente de la Durdent en kayak ou en paddle - VEULETTES-SUR-MER - Centre Nautique de la Côte d'Albâtre - 02 35 57 93 20 - À partir de 12 ans - 17 € - Sur réservation

• **14h30** - Visite commentée de la cité balnéaire (*English on request*) - SAINT-VALÉRY-EN-CAUX - Alabacoast - 06 74 76 96 24 - Tout public - 8€ (De 6 à 12 ans : 5€) - Sur réservation

• **14h** - Kermesse de l'école - BEUZEVILLE-LA-GUERARD - École Graine de lin - poulo.caux@laposte.net - Tout public - Gratuit

• **16h** - Marché nocturne - LE HANOUIARD - Tout public

• **17h** - Atelier yoga de la rose - VEULES-LES-ROSES - Claire Clerf - 06 63 14 76 20 Adulte - 40€

• **17h** - Voilier - Sortie découverte - SAINT-VALÉRY-EN-CAUX - Club Nautique Valeriquais - 02 35 97 25 49 - À partir de 5 ans - 29€ - Sur réservation



• **20h** - Spectacle de danse africaine et orientale & démonstration de cirque - SAINT-VALÉRY-EN-CAUX - Le Rayon Vert - 06 78 00 03 81 - Tout public - À partir de 12 ans - 5€

## DIMANCHE 16 JUIN

• **Toute la journée** - Exposition « *Le végétal* » - VEULES-LES-ROSES - Chapelle Saint Michel - Arts du Littoral Cauchois - Entrée libre

• **Toute la journée** - Rose en fête - VEULES-LES-ROSES - Mairie - 02 35 97 64 11 - Tout public - Gratuit

• **10h** - Visite commentée du village (*English on request*) - VEULES-LES-ROSES - Alabacoast - 06 74 76 96 24 - Tout public - 8€ (De 6 à 12 ans : 5€) - Sur réservation

• **10h** - Atelier yoga de la rose - VEULES-LES-ROSES - Claire Clerf - 06 63 14 76 20 Adulte - 40€

• **10h30** - C.C Côte d'Albâtre - Visite commentée « *Le plus petit fleuve de France* » - VEULES-LES-ROSES - Office de Tourisme de la Côte d'Albâtre - 02 35 97 00 63 - Tout public - Gratuit - Sur réservation

• **16h** - Promenade-conseils : Entretien des rosiers sans traitement chimique - ERMENOUVILLE - Château de Mesnil Geoffroy - 06 71 07 22 50 - Adulte - 8€

• **18h** - Séance de yoga - LA CHAPELLE-SUR-DUN - Jardin d'Art Terre d'Accord - 06 76 59 35 18 - Adulte - 25€ - Sur réservation

## LUNDI 17 JUIN

• **14h** - Atelier créatif de mosaïque de vaisselle - SAINT-VALÉRY-EN-CAUX - Médiathèque Christiane Doutart - 02 35 97 23 35 - Tout public - Gratuit - Sur réservation

## MARDI 18 JUIN

• **18h** - Atelier créatif de mosaïque de vaisselle - SAINT-VALÉRY-EN-CAUX - Médiathèque Christiane Doutart - 02 35 97 23 35 - Tout public - Gratuit - Sur réservation

## MERCREDI 19 JUIN

• **Toute la journée** - Les Journées Bleues - VEULES-LES-ROSES & SAINT-VALÉRY-EN-CAUX

• **10h** - Atelier créatif de mosaïque de vaisselle - SAINT-VALÉRY-EN-CAUX - Médiathèque Christiane Doutart - 02 35 97 23 35 - Tout public - Gratuit - Sur réservation

• **14h35** - C.C Côte d'Albâtre - Marche aquatique - VEULETTES-SUR-MER - Centre Nautique de la Côte d'Albâtre - 02 35 57 93 20 - À partir de 16 ans - 8€ - Sur réservation



• **15h & 18h** - Rencontre & Visite de l'exposition avec Valérie Bourianne - SAINT-VALÉRY-EN-CAUX - Maison Henri IV - 02 35 97 23 35 - Tout public - Gratuit

• **18h** - C.C Côte d'Albâtre - Descente de la Durdent en kayak ou en paddle - VEULETTES-SUR-MER - Centre Nautique de la Côte d'Albâtre - 02 35 57 93 20 - À partir de 12 ans - 17 € - Sur réservation

## VENDREDI 21 JUIN

• **Toute la journée** - Les Journées Bleues - VEULES-LES-ROSES & SAINT-VALÉRY-EN-CAUX

• **15h55** - C.C Côte d'Albâtre - Marche aquatique - VEULETTES-SUR-MER - Centre Nautique de la Côte d'Albâtre - 02 35 57 93 20 - À partir de 16 ans - 8€ - Sur réservation

• **18h** - Fête de la musique - VITTEFLEUR - Place de la Mairie - 06 40 95 76 78 - Tout public - Gratuit

## >> FESTIVAL TERRE D'ACCORD(S)

Une Invitation à l'exploration artistique au cœur de la Nature !



Vivez l'expérience Unique de rencontres croisées entre musique, danse, théâtre et arts de la Rue dans le cadre enchanté du **jardin d'Art Terre d'Accord, à la Chapelle-sur-Dun.**

## >> VITESSE ET ADRÉNALINE

Amoureux des grands espaces ? Partez à la découverte de nouvelles sensations en vous initiant à la pratique du char à voile au plein cœur de la Côte d'Albâtre.



Séance découverte de 2h - Base nautique de Saint-Aubin-sur-Mer - À partir de 12 ans - Tarif : 30€.  
**Renseignements & réservation :**  
 02 35 57 93 20.

## >> TRANSAT D'ALBÂTRE

Le retour des **Transats d'Albâtre** dans les communes du territoire.  
**Au programme :** mur d'escalade, jeux gonflables, ateliers nature, ateliers numériques, jeux anciens, ateliers créatifs, musique, portes ouvertes, guinguette... Un rendez-vous festif à ne pas manquer !



Tout public - Gratuit.  
**Renseignements :** 02 35 57 85 00

## Rose en fête ! DU 15 AU 16 JUIN

Néophytes ou amateurs éclairés, la **Rose en Fête** est le rendez-vous des passionnés de jardins et amateurs de roses.  
 Durant tout un week-end, horticulteurs, pépiniéristes, roséristes et autres professionnels du métier se réunissent à **Veules-les-Roses** pour vous présenter leurs nombreuses productions mais aussi vous prodiguer leurs conseils.

Le dimanche 16 juin, rendez-vous à 10h30 sur le parvis de l'église pour une visite commentée autour de la Veules et dans les ruelles du village

labellisé « *Plus beau village de France* ».  
**Renseignements & réservation :**  
 02 35 97 00 63.





## >> LES JOURNÉES BLEUES

Rencontres, dialogues entre scientifiques, artistes, chercheurs, entrepreneurs engagés dans des actions écoresponsables toutes en lien avec les écosystèmes marins et fluviaux.



Une invitation à imaginer, dialoguer, tisser des liens, apercevoir ensemble des solutions pour la préservation de l'eau sur le territoire et au-delà.

Du 19 au 23 juin - Tout public - Gratuit.  
Renseignements : 06 34 26 70 03

## >> À LA DÉCOUVERTE DES PRODUITS LOCAUX

Quoi de mieux que de parcourir les marchés pour savourer toutes les odeurs et couleurs de notre territoire : légumes, poissons, fromages... vous attendent pour la cuisine de vos vacances.

• **Lundi matin** : CANY-BARVILLE

• **Mardi matin** : SOTTEVILLE-SUR-MER

• **Mercredi matin** : VEULES-LES-ROSES

• **Jeudi matin** : FONTAINE-LE-DUN

• **Vendredi matin** : SAINT-VALÉRY-EN-CAUX

• **Vendredi (16h-19h)** : SAINT-VAAST-DIEPPEDALLE - « Les Prés d'Artemare »

• **Samedi matin** : GRAINVILLE-LA-TEINTURIÈRE (1<sup>er</sup> et 3<sup>ème</sup> du mois) SAINT-AUBIN-SUR-MER (Front de mer)



• **19h** - Fête de la musique - SAINT-VALÉRY-EN-CAUX - Mairie - 02 35 97 00 22 - Gratuit



• **19h** - Fête de la musique : Pop anglaise & Rock and Roll - SOTTEVILLE-SUR-MER - Comité des fêtes - 02 35 97 62 28 - Tout public - Gratuit

• **19h** - Concert « GuLduOboA » - PALUEL - Le Clos des Fées - 02 35 99 25 46 - Gratuit - Sur réservation

• **19h** - Concert « Fête de la musique » - CANY-BARVILLE - Le Café des Glaces - 02 35 97 68 92 - Entrée libre

• **19h30** - Fête de la musique : Rock des années 50 & Jazz Manouche - SOTTEVILLE-SUR-MER - Place du village - 02 35 97 62 28 - Tout public - Gratuit

• **21h** - Concert « Arnold Rapido » - PALUEL - Le Clos des Fées - 02 35 99 25 46 - Gratuit - Sur réservation

### SAMEDI 22 JUIN

• **Toute la journée** - Les Journées Bleues VEULES-LES-ROSES & SAINT-VALÉRY-EN-CAUX

• **Matinée** - 45<sup>ème</sup> Ronde du Pays de Caux - SAINT-VALÉRY-EN-CAUX - Salle municipale - 06 11 51 47 60 - Tout public - 4€ (licencié) / 6€ (non licencié)

• **10h** - Visite commentée du village (English on request) - VEULES-LES-ROSES - Alabacoast - 06 74 76 96 24 - Tout public - 8€ (De 6 à 12 ans : 5€) - Sur réservation

• **10h & 14h** - BibliOlympisme : ateliers ludiques - SOTTEVILLE-SUR-MER / LE BOURG-DUN - Bibliothèques - 02 35 57 00 12 - À partir de 4 ans - Gratuit

• **10h30** - Voilier - Sortie découverte - SAINT-VALÉRY-EN-CAUX - Club Nautique Valeriquais - 02 35 97 25 49 - À partir de 5 ans - 29€ - Sur réservation

• **10h30** - Concours de pêche - SAINT-VALÉRY-EN-CAUX - A VAP MER - 06 34 77 37 69 - Tout public - 20€

• **11h** - Séance de yoga - NÉVILLE - Dans l'ancienne cantine - 06 70 37 73 81 - Adulte - 15€ - Sur réservation

• **13h30** - Voilier - Petite sortie en mer - SAINT-VALÉRY-EN-CAUX - Club Nautique Valeriquais - 02 35 97 25 49 - À partir de 5 ans - 19€ - Sur réservation

• **14h** - Kermesse - NORMANVILLE - École - Tout public - Gratuit

• **14h** - C.C Côte d'Albâtre - Descente de la Durdent en kayak ou en paddle - VEULETTES-SUR-MER - Centre Nautique de la Côte d'Albâtre - 02 35 57 93 20 - À partir de 12 ans - 17€ - Sur réservation

• **14h** - Championnat de JetSki - SAINT-VALÉRY-EN-CAUX - Front de mer - 02 35 97 00 22 - Tout public - Gratuit



• **14h** - C.C Côte d'Albâtre - Animation nature « Des libellules dans la mare » - PALUEL - 02 35 97 00 63 - À partir de 4 ans - Gratuit - Sur réservation

• **14h30** - Visite commentée de la cité balnéaire (English on request) - SAINT-VALÉRY-EN-CAUX - Alabacoast - 06 74 76 96 24 - Tout public - 8€ (De 6 à 12 ans : 5€) - Sur réservation

• **15h** - Visite des jardins - PALUEL - Le Clos des Fées - 02 35 99 25 46 - Tout public - Gratuit - Sur réservation



• **16h40** - C.C Côte d'Albâtre - Marche aquatique - VEULETTES-SUR-MER - Centre Nautique de la Côte d'Albâtre - 02 35 57 93 20 - À partir de 16 ans - 8€ - Sur réservation

• **17h** - Fête de la musique & Marché nocturne - NÉVILLE - Gymnase & Stade tetesdemioches76@outlook.com - Tout public - Gratuit

• **17h30** - Rencontre sur la thématique : Résistances-libérations - VEULES-LES-ROSES - Les Mondes de Zulma - 09 82 81 53 47 - Gratuit

• **18h30** - Concert « Vera Rubin » - FONTAINE-LE-DUN - The Gentilhomme - 06 14 82 10 16 - Tout public - Gratuit

• **19h** - Concert « The Ska Flakes » - PALUEL - Le Clos des Fées - 02 35 99 25 46 - Tout public - Gratuit - Sur réservation

• **19h** - Concert : Ochestre d'Harmonie - ANGIENS - Salle Floréal - 02 35 97 63 90 - Tout public - Gratuit - Sur réservation

• **21h** - Concert « Buddha Sticks » - PALUEL - Le Clos des Fées - 02 35 99 25 46 - Tout public - Gratuit - Sur réservation

### DIMANCHE 23 JUIN

• **Toute la journée** - Foire à tout & repas champêtre musical - LE BOURG-DUN - Place Evrard - 06 07 31 73 73 - Tout public - Gratuit

• **Toute la journée** - Pique-nique géant « Un dimanche au bord de l'eau » - SAINT-VALÉRY-EN-CAUX - Parc du tennis - 02 35 97 23 35 - Tout public - Gratuit

• **Toute la journée** - C.C Côte d'Albâtre Journée Olympique - VITTEFLEUR - Lac de Caniel - 02 35 57 93 20 - Tout public - Gratuit

• **10h** - Visite commentée du village (English on request) - VEULES-LES-ROSES - Alabacoast - 06 74 76 96 24 - Tout public - 8€ (De 6 à 12 ans : 5€) - Sur réservation

• **10h30** - Visite des jardins - PALUEL - Le Clos des Fées - 02 35 99 25 46 - Tout public - Gratuit - Sur réservation

• **11h15** - Voilier - Sortie marée - SAINT-VALÉRY-EN-CAUX - Club Nautique Valeriquais - 02 35 97 25 49 - À partir de 5 ans - 60€ - Sur réservation

• **12h** - Déjeuner dansant - OURVILLE-EN-CAUX - La Halle aux Grains - 02 35 27 64 30 - Tout public

• **14h** - Championnat de JetSki - SAINT-VALÉRY-EN-CAUX - Front de mer - 02 35 97 00 22 - Tout public - Gratuit

• **14h30 & 16h30** - Visite commentée du Parcours « Mémoire d'Albâtre » - PALUEL - Parking de l'Auberge du Pont Rouge - 06 76 28 92 11 - Tout public - Gratuit



• **18h** - Séance de yoga - LA CHAPELLE-SUR-DUN - Jardin d'Art Terre d'Accord - 06 76 59 35 18 - Adulte - 25€ - Sur réservation

### MERCREDI 26 JUIN

• **10h** - Les bébés lecteurs - LE BOURG-DUN - Bibliothèque du Dun - 06 84 04 14 82 - Jusqu'à 3 ans - Gratuit

• **14h30** - C.C Côte d'Albâtre - Transat d'Albâtre - VEULETTES-SUR-MER - Champ de Course - 02 35 57 85 00 - Tout public - Gratuit

• **18h** - C.C Côte d'Albâtre - Descente de la Durdent en kayak ou en paddle - VEULETTES-SUR-MER - Centre Nautique de la Côte d'Albâtre - 02 35 57 93 20 - À partir de 12 ans - 17€ - Sur réservation

### JEUDI 27 JUIN

• **14h** - Atelier « Comment débiter sa généalogie » - FONTAINE-LE-DUN - Maison des Associations - 09 53 16 76 76 - Tout public - Gratuit

• **14h30** - Voilier - Sortie découverte - SAINT-VALÉRY-EN-CAUX - Club Nautique Valeriquais - 02 35 97 25 49 - À partir de 5 ans - 29€ - Sur réservation



### VENREDI 28 JUIN

• **Toute la journée** - Exposition de voitures anciennes - SOMMESNIL - Château de Sommesnil - Entrée libre

• **Toute la journée** - Découverte des sensations de la chute libre - SAINT-SYLVAIN - Aérodrome - 02 31 89 77 66 - Adulte - 298€ - Sur réservation

• **9h** - C.C Côte d'Albâtre - Marche aquatique - VEULETTES-SUR-MER - Centre Nautique de la Côte d'Albâtre - 02 35 57 93 20 - À partir de 16 ans - 8€ - Sur réservation

• **18h30** - Club de lecture « l'Inde » - VEULES-LES-ROSES - Bibliothèque - Adulte - Gratuit

• **19h** - Concert « Entre vous et moi » - CANY-BARVILLE - Le Café des Glaces - 02 35 97 68 92 - Gratuit

### SAMEDI 29 JUIN

• **Toute la journée** - Exposition de voitures anciennes - SOMMESNIL - Château de Sommesnil - Entrée libre

• **Toute la journée** - Découverte des sensations de la chute libre - SAINT-SYLVAIN - Aérodrome - 02 31 89 77 66 - Adulte - 349€ - Sur réservation

• **Toute la journée** - Fête de la Saint Eloi - OCQUEVILLE - Ocqueville Animations - 06 12 05 67 05 - Tout public

• **9h50** - C.C Côte d'Albâtre - Marche aquatique - VEULETTES-SUR-MER - Centre Nautique de la Côte d'Albâtre - 02 35 57 93 20 - À partir de 16 ans - 8€ - Sur réservation

• **10h** - Visite commentée du village (English on request) - VEULES-LES-ROSES - Alabacoast - 06 74 76 96 24 - Tout public - 8€ (De 6 à 12 ans : 5€) - Sur réservation

• **11h** - Séance de yoga - NÉVILLE - Dans l'ancienne cantine - 06 70 37 73 81 - Adulte - 15€ - Sur réservation

• **11h** - Concert de trompettes & trombones - CANY-BARVILLE - Chapelle de Barville - 02 35 97 63 90 - Tout public - Gratuit

• **14h** - C.C Côte d'Albâtre - Descente de la Durdent en kayak ou en paddle - VEULETTES-SUR-MER - Centre Nautique de la Côte d'Albâtre - 02 35 57 93 20 - À partir de 12 ans - 17€ - Sur réservation

• **14h** - Concert de clarinettes - NÉVILLE - Salle Municipale - 02 35 97 63 90 - Tout public

• **14h30** - Visite commentée de la cité balnéaire (English on request) - SAINT-VALÉRY-EN-CAUX - Alabacoast - 06 74 76 96 24 - Tout public - 8€ (De 6 à 12 ans : 5€) - Sur réservation

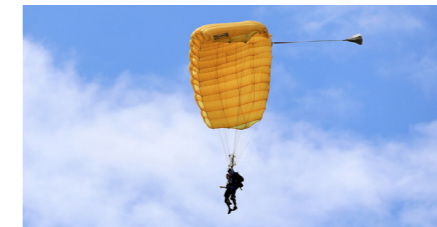
• **14h30** - Journée nationale des sauveteurs en mer - VEULETTES-SUR-MER - Station de sauvetage en mer - Tout public - Gratuit

• **16h30** - Voilier - Sortie découverte - SAINT-VALÉRY-EN-CAUX - Club Nautique Valeriquais - 02 35 97 25 49 - À partir de 5 ans - 29€ - Sur réservation

• **20h30** - Concert « Orphée aux enfers » - SAINT-VALÉRY-EN-CAUX - Le Rayon Vert - 02 35 97 63 90 - Tout public - Gratuit - Sur réservation

### DIMANCHE 30 JUIN

• **Toute la journée** - Découverte des sensations de la chute libre - SAINT-SYLVAIN - Aérodrome - 02 31 89 77 66 - Adulte - 349€ - Sur réservation



• **Toute la journée** - Fête de la Saint Eloi - OCQUEVILLE - Ocqueville Animations - 06 12 05 67 05 - Tout public

• **8h** - Voilier - Sortie en mer vers Etretat - SAINT-VALÉRY-EN-CAUX - Club Nautique Valeriquais - 02 35 97 25 49 - À partir de 8 ans - 128,50€ - Sur réservation

• **9h30** - Nettoyage de la plage - VEULETTES-SUR-MER - Station de sauvetage en mer - Tout public - Gratuit

• **10h** - Visite commentée du village (English on request) - VEULES-LES-ROSES - Alabacoast - 06 74 76 96 24 - Tout public - 8€ (De 6 à 12 ans : 5€) - Sur réservation

• **17h30** - Concert « Orphée aux enfers » - SAINT-VALÉRY-EN-CAUX - Le Rayon Vert - 02 35 97 63 90 - Tout public - Gratuit - Sur réservation

• **18h** - Séance de yoga - LA CHAPELLE-SUR-DUN - Jardin d'Art Terre d'Accord - 06 76 59 35 18 - Adulte - 25€ - Sur réservation

## >> LES EXPOSITIONS À NE PAS MANQUER

Laissez-vous surprendre par les œuvres des artistes locaux inspirés par la Côte d'Albâtre, une terre unique pour ses paysages et ses artistes...

• **Du 8 au 16 juin** - Exposition « Coeur Bleu » - Maison Henri IV - SAINT-VALÉRY-EN-CAUX

• **Jusqu'au 16 juin** - Exposition « Le Dormeur du rivage » de Jean-Christophe Ballot - Le Clos des Fées - PALUEL

• **Du 4 au 25 juin** - Exposition sur Flaubert l'ami de Louis Bouilhet - Médiathèque « Les Semailles » - CANY-BARVILLE

• **Du 15 au 19 juin** - Exposition « Résidence de la dessinatrice Geneviève Marot » - Médiathèque Christiane Doutart - SAINT-VALÉRY-EN-CAUX

• **À partir du 15 juin** - Exposition de Valérie Bourrienne - Maison Henri IV - SAINT-VALÉRY-EN-CAUX

• **À partir du 15 juin** - Exposition « Découverte de la Normandie, vue du ciel » - Aérodrome - SAINT-SYLVAIN

• **Du 19 au 23 juin** - Dans le cadre des Journées Bleues - Expositions autour du thème : L'Eau - VEULES-LES-ROSES / SAINT-VALÉRY-EN-CAUX

• **À partir du 21 juin** - Exposition de Florian Diarra - Clos des Fées - PALUEL

• **Du 22 au 30 juin** - Exposition des Arts du Littoral Cauchois - Salle de la Bergerie - SOTTEVILLE-SUR-MER

• **Jusqu'au 23 juin** - Exposition de céramiques « Emaux de cendres sur grés » - AtelieRoba - VEULES-LES-ROSES

• **Jusqu'au 30 juin** - Exposition « Conversation poétique sur la Côte d'Albâtre » - AtelieRoba - VEULES-LES-ROSES

• **Jusqu'au 20 août** - Exposition « Métamorphoses et pirouettes » - Bibliothèque du Dun - LE BOURG-DUN





## >> HORAIRES DES MARÉES DE SAINT-VALÉRY-EN-CAUX

Corrections à apporter pour Veules-les-Roses (+5 min), Saint-Aubin-sur-Mer (+10 min), Veulettes-sur-Mer (- 5min) et les Petites-Dalles (- 10min).

JUIN	MATINÉE			SOIRÉE		
	Coeff.	Haute Mer	Basse Mer	Coeff.	Haute Mer	Basse Mer
<b>Samedi 1 juin</b>	<b>55</b>	07h22	01h31	<b>57</b>	20h03	14h07
<b>Dimanche 2 juin</b>	<b>61</b>	08h33	02h42	<b>65</b>	21h09	15h16
Lundi 3 juin	<b>69</b>	09h38	03h49	<b>73</b>	22h08	16h19
Mardi 4 juin	<b>77</b>	10h36	04h49	<b>80</b>	23h01	17h17
Mercredi 5 juin	<b>82</b>	11h28	05h45	<b>84</b>	23h49	18h09
Jeudi 6 juin	-	12h16	06h36	<b>85</b>	-	06h36
Vendredi 7 juin	<b>86</b>	00h35	07h23	<b>85</b>	13h02	19h41
<b>Samedi 8 juin</b>	<b>84</b>	01h18	08h07	<b>82</b>	13h46	20h23
<b>Dimanche 9 juin</b>	<b>80</b>	02h00	08h49	<b>77</b>	14h28	21h04
Lundi 10 juin	<b>74</b>	02h41	09h29	<b>70</b>	15h10	21h44
Mardi 11 juin	<b>66</b>	03h22	10h08	<b>62</b>	15h52	22h23
Mercredi 12 juin	<b>58</b>	04h04	10h48	<b>54</b>	16h36	23h05
Jeudi 13 juin	<b>50</b>	04h49	11h30	<b>46</b>	17h22	23h52
Vendredi 14 juin	<b>43</b>	05h39	-	<b>41</b>	18h14	12h19
<b>Samedi 15 juin</b>	<b>39</b>	06h35	00h45	<b>38</b>	19h13	13h15
<b>Dimanche 16 juin</b>	<b>39</b>	07h37	01h45	<b>40</b>	20h15	14h15
Lundi 17 juin	<b>42</b>	08h41	02h46	<b>45</b>	21h14	15h17
Mardi 18 juin	<b>48</b>	09h40	03h46	<b>51</b>	22h07	16h15
Mercredi 19 juin	<b>55</b>	10h32	04h40	<b>59</b>	22h53	17h07
Jeudi 20 juin	<b>62</b>	11h18	05h30	<b>66</b>	23h36	17h54
Vendredi 21 juin	-	-	06h15	<b>69</b>	12h01	18h38
<b>Samedi 22 juin</b>	<b>72</b>	00h18	07h00	<b>74</b>	12h44	19h21
<b>Dimanche 23 juin</b>	<b>76</b>	01h00	07h44	<b>78</b>	13h27	20h05
Lundi 24 juin	<b>80</b>	01h43	08h30	<b>80</b>	14h12	20h50
Mardi 25 juin	<b>81</b>	02h28	09h16	<b>80</b>	14h58	21h36
Mercredi 26 juin	<b>79</b>	03h14	10h03	<b>78</b>	15h45	22h23
Jeudi 27 juin	<b>76</b>	04h03	10h51	<b>73</b>	16h34	23h13
Vendredi 28 juin	<b>70</b>	04h54	11h40	<b>67</b>	17h26	-
<b>Samedi 29 juin</b>	<b>65</b>	05h49	00h05	<b>62</b>	18h23	12h34
<b>Dimanche 30 juin</b>	<b>60</b>	06h50	01h03	<b>58</b>	19h26	13h33



### Réglementation de la pêche à pied en Seine-Maritime

#### BOUQUET

Pêche autorisée du dernier samedi d'avril inclus jusqu'au 31 janvier de l'année suivante

*\*lors du ramassage des bouquets, il est recommandé aux pêcheurs de relâcher les femelles grainées*

#### ENGINS AUTORISÉS

- Haveneau ou « pousseux » doit être poussé à la main exclusivement et non tiré

- Epuisette « lanet » : 8 maximum par personne - Mailage de 8 mm de côté (16 mm mailles étirées)

- Fouine : engin constitué de deux bâtons disposés en ciseaux et d'une poche en filet d'ouverture d'1,50 m maximum, lestée avec des plombs

- Croc ou crochet d'une longueur maximale de 1,50 m

- Balance : filet fixé à un cadre circulaire ou rectangulaire, plongé à la verticale et remonté par une corde soit tenue depuis le bord, soit relevée à l'aide d'une gaffe ou d'une perche. La taille maximale du cadre est limitée à 70 cm de large et 90 cm de long ou 60 cm de diamètre. Le mailage minimal est de 8mm de côté (16mm mailles étirées).



www.cote-albatre-tourisme.fr

OFFICE DE TOURISME DE LA CÔTE D'ALBÂTRE  
+33 (0)2 35 97 00 63 - info@cote-albatre-tourisme.fr  
www.cote-albatre-tourisme.fr

BUREAU D'INFORMATION DE SAINT-VALÉRY-EN-CAUX  
Lundi : 14h-18h30  
Du mardi au dimanche : 10h-12h30 ; 14h-18h30

BUREAU D'INFORMATION DE VEULES-LES-ROSES  
Du lundi au dimanche : 10h-12h30 ; 14h-18h30

BUREAU D'INFORMATION DU BOURG-DUN  
Du mercredi au vendredi : 9h30-12h ;  
Samedi : 9h30-12h30 ; 14h-17h

BUREAU D'INFORMATION DE CANY-BARVILLE  
Lundi : 10h-12h30

BUREAU D'INFORMATION DE VEULETTES-SUR-MER  
Samedi & jours fériés : 14h-18h

Conception : Office de Tourisme de la Côte d'Albâtre.

Direction de la publication :

Communauté de Communes de la Côte d'Albâtre.

Direction de la rédaction : Communauté de Communes de la Côte d'Albâtre.

Crédits photos : G. Auger, S. Communauté de Communes de la Côte d'Albâtre, Pixabay, Seine-Maritime Attractivité, Studio Whaly, X



Les conseils d'Albert notre petit loup de mer



Ne nous mettons pas en danger

Pour ne pas se faire surprendre par la remontée des eaux, il est fortement conseillé de consulter l'horaire de la marée avant de partir pour connaître le coefficient et l'heure de la basse mer. Sur place, munissez-vous d'une montre et regardez-la régulièrement : 45 minutes après l'heure de la basse mer, il est temps de remonter.

Ne vous fiez pas aux autres pêcheurs à pieds. Comme vous les voyez, ils sont peut-être encore là parce que eux aussi vous voient...

Respectons les habitats des crustacés



Remettez soigneusement en place toutes les pierres que vous avez retournées afin que les petits animaux qui s'y cachent n'y meurent pas. Une pierre laissée en l'état met quatre ans à se repeupler. Même chose pour les algues : évitez de les arracher.



Adoptons les bonnes pratiques

Les quantités par personne et par marée sont limitées au maximum à :  
10 homards - 10 tourteaux - 30 étrilles  
2 kg de crevettes - 2 kg de bouquets  
Les tailles minimum à respecter sont :  
Homard : > 8,7 cm  
Tourteau : > 14 cm (largeur)  
Étrille : > 6,5 cm (largeur)  
Crevette : > 3 cm  
Bouquet : > 5 cm